



SUSTAINABILITY REPORT 2025



Overview

▶ HOLIDAY INN LARA

▶ General View

▶ Concept : BB & HB

▶ Address : Guzeloba. 2290 St. block:5
Muratpasa / Antalya / Turkey

▶ Telefon : (0242) 345 88 88

▶ Fax : (0242) 349 68 88

▶ Web Site : www.hiantalyalara.com

▶ E-Mail : info@hiantalyalara.com

▶ Languages : Turkish, English, Arabic Russian

▶ Airport : 12 km from Antalya Airport

▶ Open Period: 12 month a year

▶ Payment cards: Visa card, Mastercard,
American Express

▶ Pets : Not Allowed

▶ Transportations: taxi, bus or private transfer

Where are we?



Distance

Lara Beach : 600 M

Down Town : 5 km

Terra city AVM : 5 km

Antalya Museum : 15 km

Old Town : 10 km

Antalya Airport : 12 km

Expo 2016 : 19 km

Anfas Exhibition : 14 km

HOTEL ACCESSIBILITY - DISABLED ROOM

- There is one room available for disabled guests.

Emergency Cable/Button in the Bathroom

Grab bars and long toilets, safety bar.

Bathtub with Grab Bars

Hand Shower with Hose

Built-in Shower Transfer Seats

Showers suitable for people with disabilities

Accessible Bathroom Controls



SUSTAINABILITY POLICY

1. NO POVERTY

- ❖ We aim to build resilience for those in poor and vulnerable situations, provide social assistance to victims of climate-related extreme events and other economic, social, and environmental shocks, ensure equal employment opportunities, and reduce the vulnerabilities.
- ❖ With a strong corporate culture, we provide employment and internship opportunities for our employees from different cities in our country and many countries around the world.

2. ZERO HUNGER

- ❖ Our expert consultant teams ensure food hygiene controls throughout the process from procurement to the table and work to reduce waste.
- ❖ We prefer plants that help protect ecosystems, strengthen adaptation capacity to climate change, extreme weather, drought, floods, and other disasters, and progressively improve land and soil quality; we prioritize afforestation.
- ❖ We protect our endemic, local, and endangered flora and fauna, and carry out their care and supervision for healthy development in their habitats.
- ❖ We ensure reliability by prioritizing occupational safety and quality throughout our services.

3. GOOD HEALTH AND WELL-BEING

- ❖ We organize trainings by professional experts to ensure the motivation and mental well-being of our employees.
- ❖ Through our health unit equipped with an accessible set of basic medical equipment on a sustainable basis, we provide emergency health support for our guests and employees.

4. QUALITY EDUCATION

- ❖ In addition to ensuring the health and safety of our employees, our most important stakeholders, we support their access to quality vocational and technical education and invest in their development.

5. GENDER EQUALITY

- ❖ We ensure that women have equal opportunities for leadership and full and effective participation at all levels of management.

SUSTAINABLE TOURISM POLICY



SUSTAINABILITY POLICY

1. NO POVERTY

- ❖ We aim to build resilience for those in poor and vulnerable situations, provide social assistance to victims of climate-related extreme events and other economic, social, and environmental shocks, ensure equal employment opportunities, and reduce their vulnerabilities.
- ❖ With a strong corporate culture, we provide employment and internship opportunities to our employees from different cities in our country and many countries around the world.

2. ZERO HUNGER

- ❖ Our expert consultant teams ensure food hygiene controls throughout the process from procurement to the table and work to reduce waste.
- ❖ We prefer plants that help protect ecosystems, strengthen adaptation capacity to climate change, extreme weather, drought, floods, and other disasters, and progressively improve land and soil quality; we prioritize afforestation.
- ❖ We protect our endemic, local, and endangered flora and fauna, and carry out their care and supervision for healthy development in their habitats.
- ❖ We ensure reliability by prioritizing occupational safety and quality throughout our services.

3. GOOD HEALTH AND WELL-BEING

- ❖ We organize trainings by professional experts to ensure the motivation and mental well-being of our employees.
- ❖ Through our health unit equipped with an accessible set of basic medical equipment on a sustainable basis, we provide emergency health support for our guests and employees.

4. QUALITY EDUCATION

- ❖ In addition to ensuring the health and safety of our employees, our most important stakeholders, we support their access to quality vocational and technical education and invest in their development.

5. GENDER EQUALITY

- ❖ We ensure that women have equal opportunities for leadership and full and effective participation at all levels of management.
- ❖ Everyone in our country has freedom of thought and belief, and we do not discriminate against anyone based on language, religion, race, gender, social class, age, or union membership.
- ❖ The protection of human rights is our fundamental rule, and we expect the same sensitivity from our stakeholders.



SUSTAINABLE TOURISM POLICY

AN IHG HOTEL

6. CLEAN WATER AND SANITATION

- ❖ We provide safe drinking water for everyone and care for the local community by supporting equitable access.
- ❖ For the efficient use of water:
 - We regulate our garden irrigation hours, improve our equipment in line with technological developments, and perform regular plumbing maintenance.
 - Our wastewater is directly transmitted to the wastewater sewage connection system.

7. AFFORDABLE AND CLEAN ENERGY

- ❖ We choose our energy suppliers based on their renewable energy ratios.
- ❖ We closely follow technological developments, including hybrid systems, and update our systems accordingly.

8. DECENT WORK AND ECONOMIC GROWTH

- ❖ We provide equal pay for equal work for all our male and female employees.
- ❖ There are no child laborers at any level of our business, and we expect our stakeholders to operate with the same sensitivity.

9. INDUSTRY, INNOVATION, AND INFRASTRUCTURE

- ❖ In line with our goal to reduce our carbon footprint as per IHG standards, we monitor our emissions and conduct studies toward our targets.

11. SUSTAINABLE CITIES AND COMMUNITIES

- ❖ We inform our guests about public transportation methods available in the immediate vicinity.
- ❖ We provide information to all our stakeholders for the protection and promotion of our cultural and natural world heritage.
- ❖ Historical and archaeological artifacts are not bought, sold, or exhibited except where permitted by local/international laws.
- ❖ We approach this issue with sensitivity within the enterprise.

12. RESPONSIBLE CONSUMPTION AND PRODUCTION

- ❖ To ensure sustainable management and efficient use of natural resources and to prevent food waste, we produce according to demand and needs.
- ❖ To ensure environmentally sound management of chemicals and all wastes throughout their life cycle and to minimize their harmful effects on human health and the environment, we ensure correct storage and delivery to licensed facilities to prevent their release into air, water, and soil.



SUSTAINABLE TOURISM POLICY

13. CLIMATE ACTION

- ❖ We organize environmental drills to strengthen resilience and adaptive capacity to climate-related hazards and natural disasters.

14. LIFE BELOW WATER

- ❖ We are aware of our contribution to the local economy; therefore, we select our suppliers and raw materials from the local region.
- ❖ For sustainable tourism, we practice eco-friendly purchasing that generates less energy, water, and waste.

15. LIFE ON LAND

- ❖ We do not engage in commercial activities related to wildlife hunting and trade, such as hunting, consuming, exhibiting, or selling.
- ❖ No purchase of threatened species is made. We continuously emphasize our sensitivity regarding this issue in our gift shops and within our business operations.
- ❖ To protect terrestrial ecosystems, we promote the endemic plants located in our facilities to create awareness and perform their maintenance.
- ❖ We use eco-labeled paper products for sustainable forest management.
- ❖ To reduce all forms of violence everywhere, our Security department works in cooperation with local authorities to provide a safe environment.

16. PEACE, JUSTICE, AND STRONG INSTITUTIONS

- ❖ Our children are our future. We care about them growing up in freedom and safety, without being subjected to any exploitation.
- ❖ We organize awareness trainings for our staff to combat child harassment and abuse, and we work together with local authorities and Non-Governmental Organizations.
- ❖ Any behavior directed towards children that implies sexuality—whether expressed verbally, non-verbally, or physically—is a violation of children's rights and is condemned and prevented by us.

17. PARTNERSHIPS FOR THE GOALS

- ❖ We evaluate effective partnership opportunities for science and technology, such as organizations and fairs.
- ❖ We represent our country and destination through promotion activities both domestically and abroad, supporting eco-tourism.
- ❖ Promotional materials and marketing communications are accurate and transparent regarding our business, products, and services, including sustainability claims.
- ❖ No promises have been made for more than what can be delivered.





T.C.
ÇEVRE, ŞEHİRCİLİK VE İKLİM DEĞİŞİKLİĞİ BAKANLIĞI
Çevresel Etki Değerlendirmesi, İzin ve Denetim Genel Müdürlüğü




T.C.
ANTALYA VALİLİĞİ
ÇEVRE, ŞEHİRCİLİK VE İKLİM DEĞİŞİKLİĞİ İL MÜDÜRLÜĞÜ

Karar Tarihi : 18-01-2023
Karar No : 23822202 220-02 E-202339

ÇEVRESEL ETKİ DEĞERLENDİRME BELGESİ

25.11.2014 tarih ve 29186 sayılı Resmi Gazete’de yayımlanarak yürürlüğe giren Çevresel Etki Değerlendirmesi Yönetmeliği’nin Ek-II listesinde yer alan **TURİZM KONAKLAMA TESİSİ (HOLIDAY INN OTEL)** projesi ile ilgili olarak inceleme-değerlendirme yapılmış ve Proje Tanıtım Dosyasında çevresel etkilere karşı alınması öngörülen önlemler yeterli görülmüştür. Ayrıca ÇED Raporu hazırlanmasına gerek bulunmadığı tespit edilmiş olup, söz konusu projeye ÇED Yönetmeliğinin 17. Maddesi gereğince Valiliğimizce **“Çevresel Etki Değerlendirmesi Gerekli Değildir”** kararı verilmiştir.

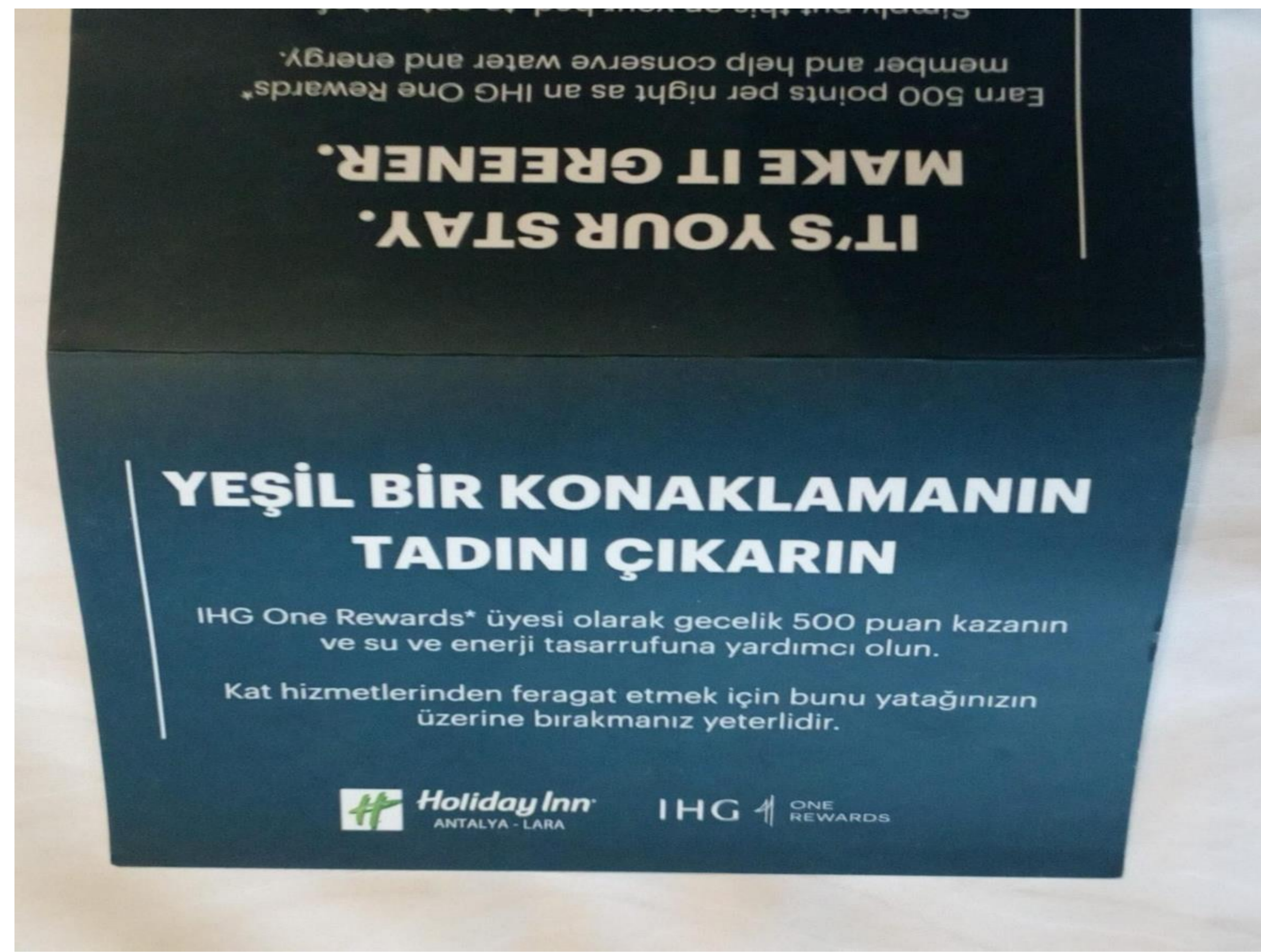

Tefik ALTINAY
Vali a.
İl Müdürü

In line with our organization's environmental sustainability goals, the Environmental Impact Assessment (EIA) process has been meticulously conducted to minimize the environmental impact of our activities. Within this process, the potential environmental impacts of our project/facility/activity have been analyzed, and necessary assessments have been made in accordance with relevant legislation.



Environmental Awareness at Holiday Inn

Our organization holds a Zero Waste Certificate issued by the Ministry of Environment, Urbanization and Climate Change of the Republic of Turkey. Within this framework, our waste management processes are conducted in accordance with legal regulations, and waste is separated at the source to increase recycling rates.



Environmental Awareness at Holiday Inn



Guest rooms feature informative notes aimed at promoting sustainability and environmental awareness.



Environmental Awareness at Holiday Inn

To engage our guests in our sustainability journey, informative and encouraging signs have been placed at the entrance of the facility.



C:\Users\Admin\Desktop\HCTKM.pptx



As part of sustainability efforts, guest rooms include large toiletries and informational notices for guests..



To engage our guests in our sustainability journey, informative and encouraging signs have been placed at the entrance of the facility.





PERSONEL DUYURU PANOSU

STAFF NOTICEBOARD

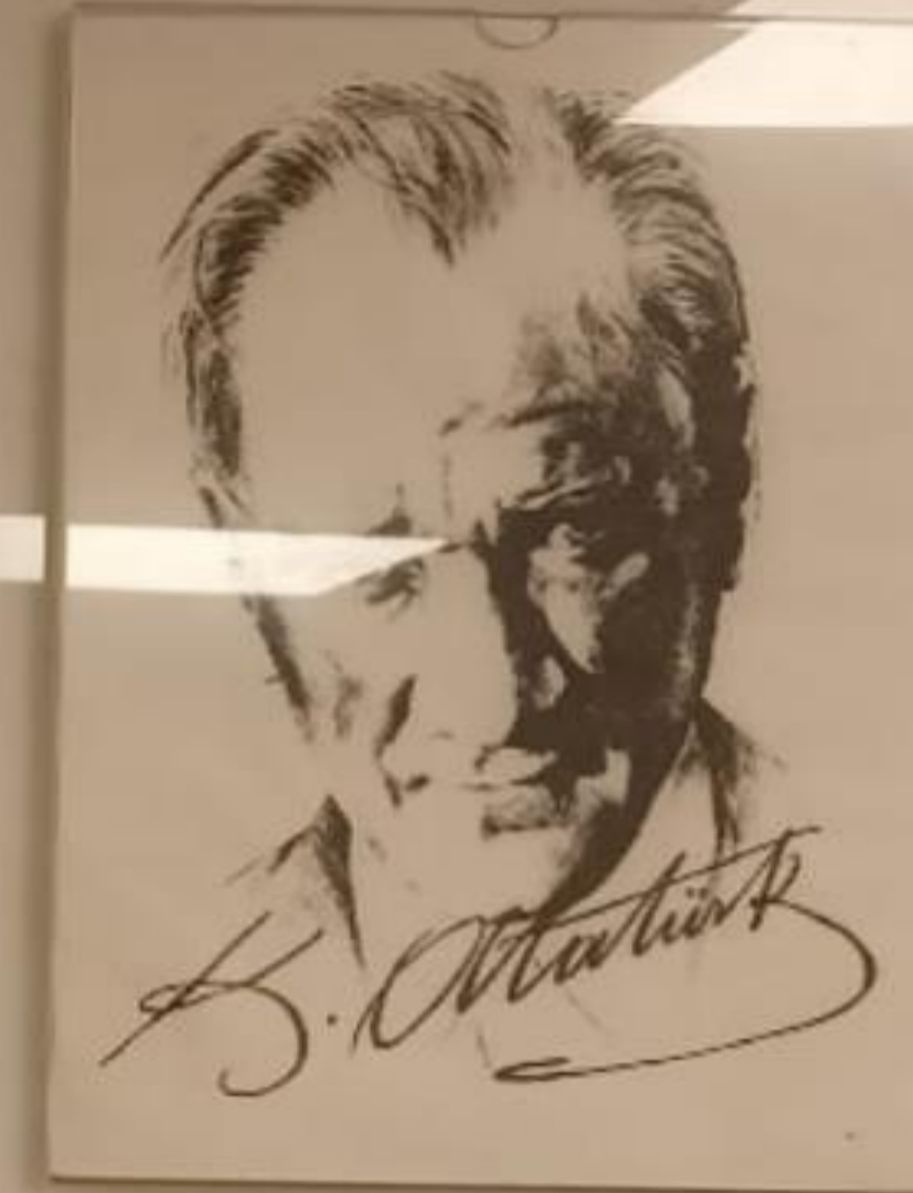
Holiday Inn Ailesi olarak Sizden Beklediklerimiz

- Müşafirlere her an 100% güvle muafirlere, sevgi, şen ve sıcak için her zaman hazır olma devanımızdır.
- Gülmeyin, konuşun! Müafirlere her zaman sıcak, enerjik ve yardımsever davranın. Soruların doğru ve kısa yanlarını bilerek ve özveriyle cevaplandırın. Müafirlere her zaman yardımcı olun.
- Her zaman "müşafirleriniz için" düşünün. Müafirlere her zaman "müşafirleriniz için" düşünün. Müafirlere her zaman "müşafirleriniz için" düşünün.
- Güvenli ortamı, güvenli muafirlere her zaman (her zaman) düşünün. Müafirlere her zaman (her zaman) düşünün. Müafirlere her zaman (her zaman) düşünün.
- Her zaman "müşafirlere her zaman" düşünün. Müafirlere her zaman (her zaman) düşünün. Müafirlere her zaman (her zaman) düşünün.
- Her zaman "müşafirlere her zaman" düşünün. Müafirlere her zaman (her zaman) düşünün. Müafirlere her zaman (her zaman) düşünün.
- Her zaman "müşafirlere her zaman" düşünün. Müafirlere her zaman (her zaman) düşünün. Müafirlere her zaman (her zaman) düşünün.
- Her zaman "müşafirlere her zaman" düşünün. Müafirlere her zaman (her zaman) düşünün. Müafirlere her zaman (her zaman) düşünün.
- Her zaman "müşafirlere her zaman" düşünün. Müafirlere her zaman (her zaman) düşünün. Müafirlere her zaman (her zaman) düşünün.
- Her zaman "müşafirlere her zaman" düşünün. Müafirlere her zaman (her zaman) düşünün. Müafirlere her zaman (her zaman) düşünün.

Holiday Inn Ailesine Hoşgeldiniz

Welcome To Holiday Inn Family

Bizim için önemlisiniz
We care about you



SÜREKLİLİK POLİTİKASI

1. Süreklilik kavramı, işletmenin uzun vadeli başarısını ve varlığını garanti altına alan stratejik bir yaklaşımdır. İşletmenin sürdürülebilirliğini sağlamak için, işletmenin faaliyetleri, kaynakları ve süreçleri sürekli olarak değerlendirilmelidir.

2. İşletmenin sürekliliğini sağlamak için, işletmenin faaliyetleri, kaynakları ve süreçleri sürekli olarak değerlendirilmelidir. İşletmenin sürekliliğini sağlamak için, işletmenin faaliyetleri, kaynakları ve süreçleri sürekli olarak değerlendirilmelidir.

3. İşletmenin sürekliliğini sağlamak için, işletmenin faaliyetleri, kaynakları ve süreçleri sürekli olarak değerlendirilmelidir. İşletmenin sürekliliğini sağlamak için, işletmenin faaliyetleri, kaynakları ve süreçleri sürekli olarak değerlendirilmelidir.

SÜREKLİLİK POLİTİKASI

1. İşletmenin sürekliliğini sağlamak için, işletmenin faaliyetleri, kaynakları ve süreçleri sürekli olarak değerlendirilmelidir. İşletmenin sürekliliğini sağlamak için, işletmenin faaliyetleri, kaynakları ve süreçleri sürekli olarak değerlendirilmelidir.

2. İşletmenin sürekliliğini sağlamak için, işletmenin faaliyetleri, kaynakları ve süreçleri sürekli olarak değerlendirilmelidir. İşletmenin sürekliliğini sağlamak için, işletmenin faaliyetleri, kaynakları ve süreçleri sürekli olarak değerlendirilmelidir.

3. İşletmenin sürekliliğini sağlamak için, işletmenin faaliyetleri, kaynakları ve süreçleri sürekli olarak değerlendirilmelidir. İşletmenin sürekliliğini sağlamak için, işletmenin faaliyetleri, kaynakları ve süreçleri sürekli olarak değerlendirilmelidir.

ANTALYA CITY MAP

RULES OF CONDUCT

OUR SUSTAINABILITY REPORT

OUR CERTIFICATE

#greenday

WE CAN MAKE IT TOGETHER

Holiday Inn
AN IHG HOTEL

We value raising our employees' awareness of sustainability and provide them with accessible information through a platform.



T.C.
ANTALYA VALİLİĞİ
Çevre ve Şehircilik İl Müdürlüğü



Belge No: TS/7/B2/9/475

Tarih: 12/04/2021

SIFIR ATIK BELGESİ
(Temel Seviye)

Adı : KING TURİZM OTEL İŞLETMECİLİĞİ TİCARET ANONİM ŞİRKETİ
Adresi : GÜZELOBA Mahallesi, 2290 SOKAK, No: 5 -, MURATPAŞA, ANTALYA, Türkiye
Vergi No : 5630646617

12/07/2019 tarihli ve 30829 sayılı Resmî Gazete'de yayımlanarak yürürlüğe giren Sıfır Atık Yönetmeliği'nce Sıfır Atık Yönetim Sistemi'ni kurarak **Sıfır Atık Belgesi**'ni almaya hak kazanmıştır.

Belge Son Geçerlilik Tarihi: 12/04/2026

 e-imzalıdır

Tevfik ALTINAY
Çevre ve Şehircilik İl
Müdürü

Bu belge, güvenli elektronik imza ile imzalanmıştır.

Our organization has successfully completed the audit and evaluation processes carried out within the scope of the Turkey Sustainable Tourism Program and has been awarded the highest level, Sustainable Tourism Stage 3 Certificate. This certificate demonstrates that our business fully complies with national and international standards in the areas of environmental responsibility, social benefit, and economic sustainability.



GSTC Sertifikasyon Kodu: HARCTR240611

Sürdürülebilir Turizm

SERTİFİKASI

Türkiye Turizm Tanıtım ve Geliştirme Ajansı tarafından önerilen bu sertifika RoyalCert Belgelendirme ve Gözetim Hizmetleri A.Ş tarafından düzenlenmiştir.

RoyalCert Belgelendirme ve Gözetim Hizmetleri A.Ş GSTC tarafından akredite edilmiş olup, akreditasyon kapsamı www.gstcouncil.org adresinde yayınlanmaktadır.

HOLIDAY INN ANTALYA LARA HOTEL

GSTC tarafından tanınan Türkiye Sürdürülebilir Turizm Standardı, Versiyon 1.0, 19 Mayıs 2022'de belirtilen gerekliliklere göre yapılan denetime ve imzalanan sözleşmeye istinaden, RoyalCert Belgelendirme ve Gözetim Hizmetleri A.Ş işbu belge ile yukarıda listelenen tesisin Türkiye Sürdürülebilir Turizm Standardı, Versiyon, 1.0 19 Mayıs 2022 ile uyumlu olduğunu onaylar. Bu belge, Sürdürülebilir Turizm kriterlerindeki turizm hizmetlerinin karşılandığını garanti eder.

Sertifika Numarası	RY-STH-HOL-066001
İlk Sertifika Tarihi	20/11/2023
Düzenleme Tarihi	19/11/2024
Geçerlilik Tarihi	18/11/2025


Gürkan Selamcı
Genel Müdür

Kuruluş Türü
Konaklama İşletmesi



*Sürdürülebilir Turizm Programı, T.C. Kültür ve Turizm Bakanlığı öncülüğünde geliştirilmiştir.

Feedbacks



Temiz, Lezzetli

Gayet güzel, odaları temiz, personel güler yüzlü, nezaketli, kahvaltısı lezzetli ve sebzeleri tazeydi, sıcaktı ve sürekli yenileniyordu , memnun kaldık, teşekkürler misafirperverliğiniz için, tercih listesine eklenilebilir bir otel :)

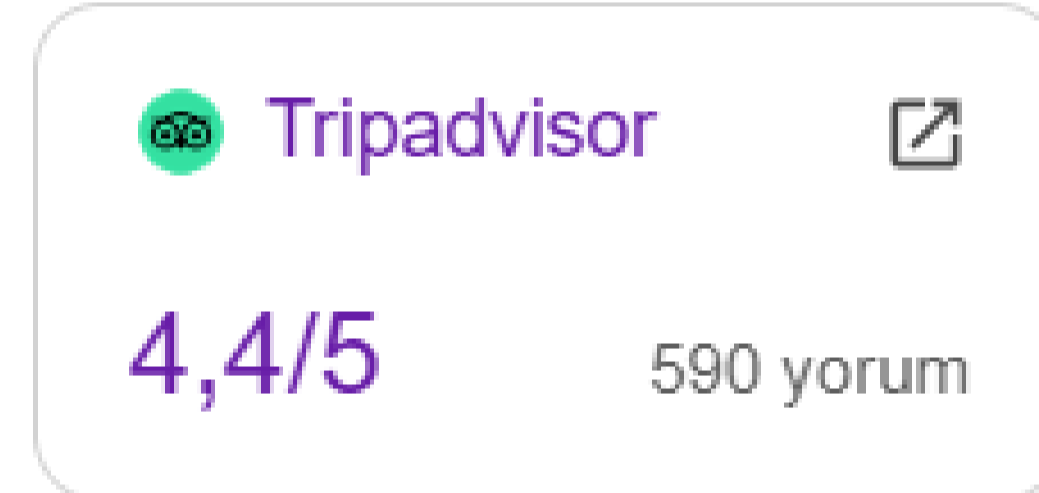
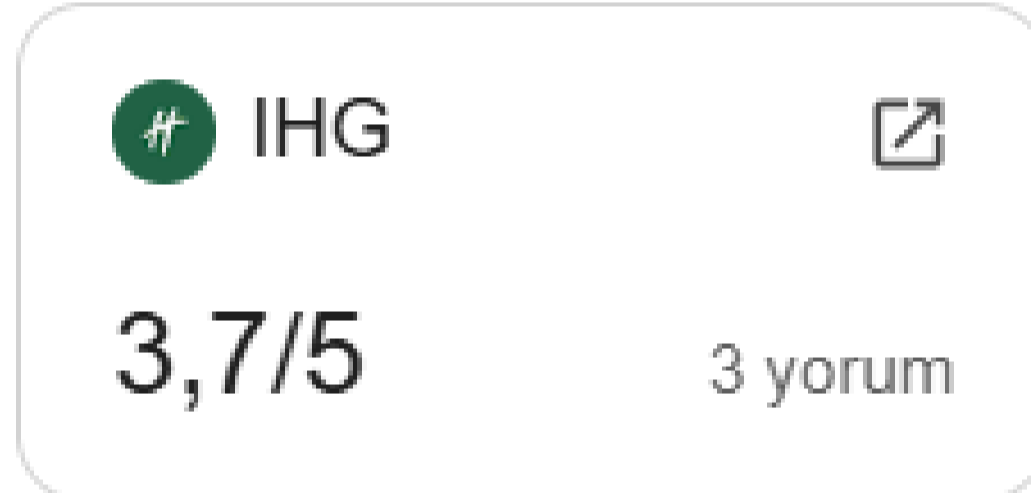
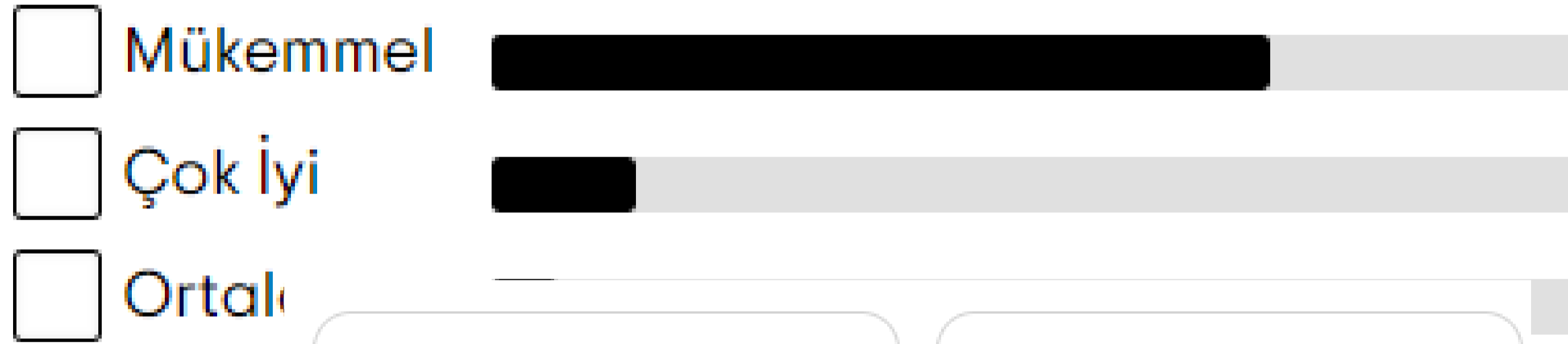
Otelin favori yorumu

Oteli tavsiye ederim zaten ilk kalışım değil 4 -5 kalışım fiyat olarak sizin sitenizden daha aldı, holiday inn ilk defa bir çok şehir ve yurt dışınıda kaldığım bir otel bir gibi gecelik şet benim gözümünden en büyük artısı temiz olması

Oda: Odamız hem fazla yeterli hemde tertemizdi.

Hizmet: Personeller her zaman ki gibi hepsi profesyonel çalışıyor her hangi bir kusuru görmedim.

Gezgin puanı



Gülsüm O, Tem 2025 yorumunu yazdı

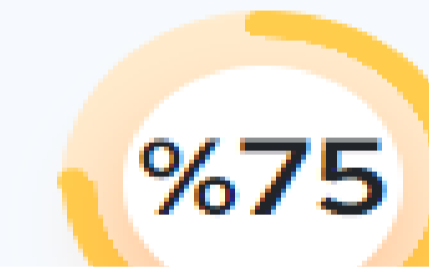
1 katkı



Mukemmel

Kaldığımız süre içerisinde odamızı temizleyen bayan çok nazik ve isini çok iyi yapıyordu. Kahvaltıyı çok beğendik. Herşey taze gözünüzün onunde yapılıyor ve cesit çok fazlaydı. Ayrıca menüde bulunan yemeklerden bir kaç tanesini denemizi tavsiye ediyorum. Benim favorim yöresel yemeklerdi. Misafir ilişkilerindeki bayanlar çok güler yüzlü ve tatlıydılar. Benim için herşey mükemmel geçti.

lizmet



S*** K***

Konaklama Tarihi: 2024 Ocak

Ocak 2024 tarihinde, Standart Oda, Kara Manzaralı odada, Arkadaşları ile konakladı.

Tavsiye Ediyor

10/10 Olağanüstü

3 Ekim 2023

Devamlı kaldığım bir otel. Her anlamda memnunum. Çalışan arkadaşlara ve işletmeciye teşekkürler

Nurettin, 1-gecelik iş seyahati

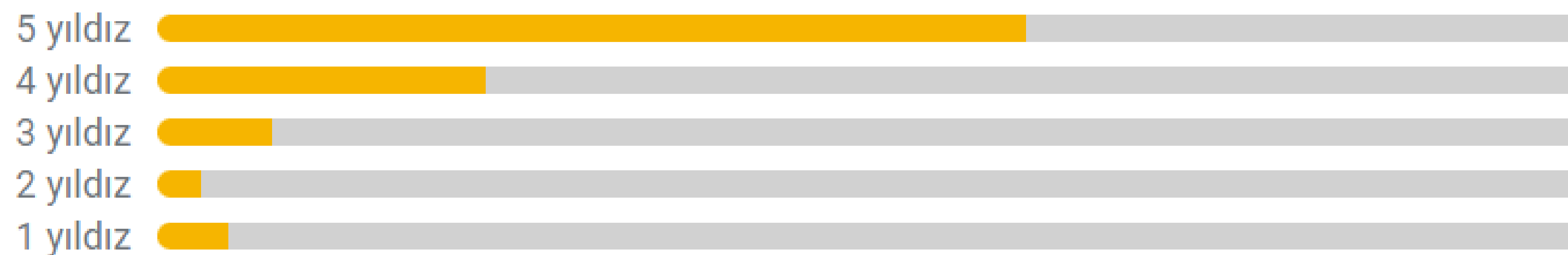
Doğrulanmış Hotels.com misafir yorumu

Google yorum özeti

4,3



2.030 yorum



Temizlik mükemmel...

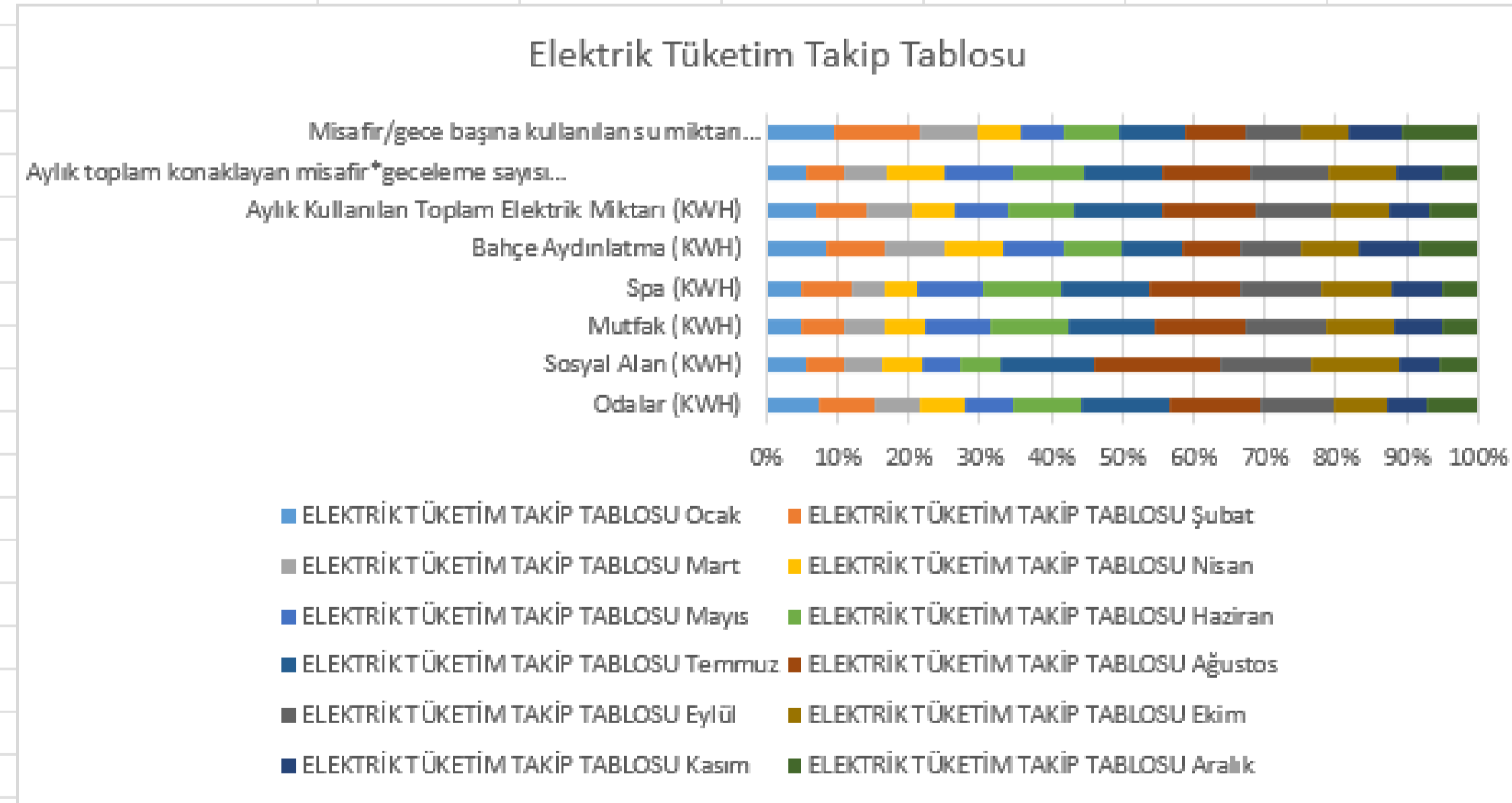
Odaya ilk girdiğiniz anda temizlik hissini alıyorsunuz.Odalar çok düzenliydi.Odamıza bakan bayan çok ilgili ve yardımseverdi.Ayrıca hijyen konusunda çok titizdi.Restorant çok zevkli dekore edilmişti.

Devamını okuyun

2025 ELECTRICITY CONSUMPTION DATA

Energy management is a fundamental component of our organization's sustainability policy. Within this framework, electricity consumption data is regularly monitored, analyzed, and reported. This monitoring allows us to identify trends in our energy use and pinpoint opportunities for improvement to increase efficiency.

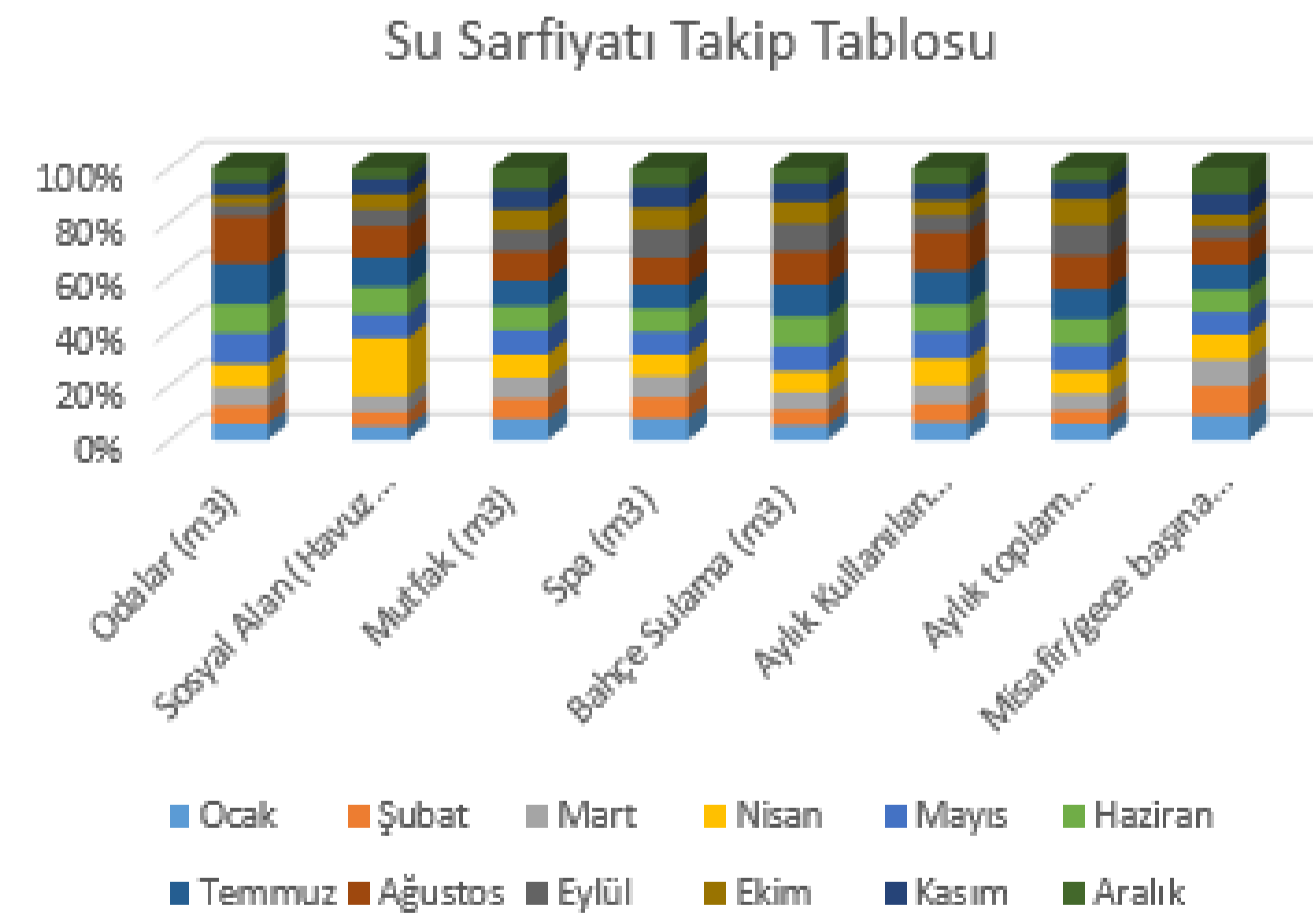
ELEKTRİK TÜKETİM TAKİP TABLOSU												
Elektrik tüketim alanları (KWH) (Elektrik kullanım miktarları fatura ve sayaçlardan alınmıştır)	Ocak	Şubat	Mart	Nisan	Mayıs	Haziran	Temmuz	Ağustos	Eylül	Ekim	Kasım	Aralık
Odalar (KWH)	54853,02	57147,17	47795,76	46457,25	49945,84	68533,36	91861,80	94820,57	76192,28	53192,78	42573,88	52548,46
Sosyal Alan (KWH)	2600,00	2600,00	2600,00	2600,00	2600,00	2600,00	6200,00	8500,00	6000,00	6000,00	2600,00	2600,00
Mutfak (KWH)	8345,40	10048,25	9875,50	9889,60	15850,12	18750,80	20658,80	21889,23	18987,50	16539,94	11506,29	8617,12
Spa (KWH)	816,50	1120,20	748,32	736,50	1518,90	1784,60	1989,90	2050,50	1854,50	1616,46	1124,52	842,16
Bahçe Aydınlatma (KWH)	1100,00	1100,00	1100,00	1100,00	1100,00	1100,00	1100,00	1100,00	1100,00	1100,00	1100,00	1100,00
Aylık Kullanılan Toplam Elektrik Miktarı (KWH)	67.714,92	72.015,62	62.119,58	60.783,35	71.014,86	92.768,76	121.810,50	128.360,30	104.134,28	78.449,18	58.904,68	65.707,74
Aylık toplam konaklayan misafir*geceleme sayısı (hesaplama detayı notlar kısmındadır)	3556	3112	3759	5184	5949	6013	6810	7699	6778	5908	4110	3078
Misafir/gece başına kullanılan su miktarı (KWHElektrik/Misafir.Gece)	19,04	23,14	16,53	11,73	11,94	15,43	17,89	16,67	15,36	13,28	14,33	21,35



2025 WATER CONSUMPTION DATA

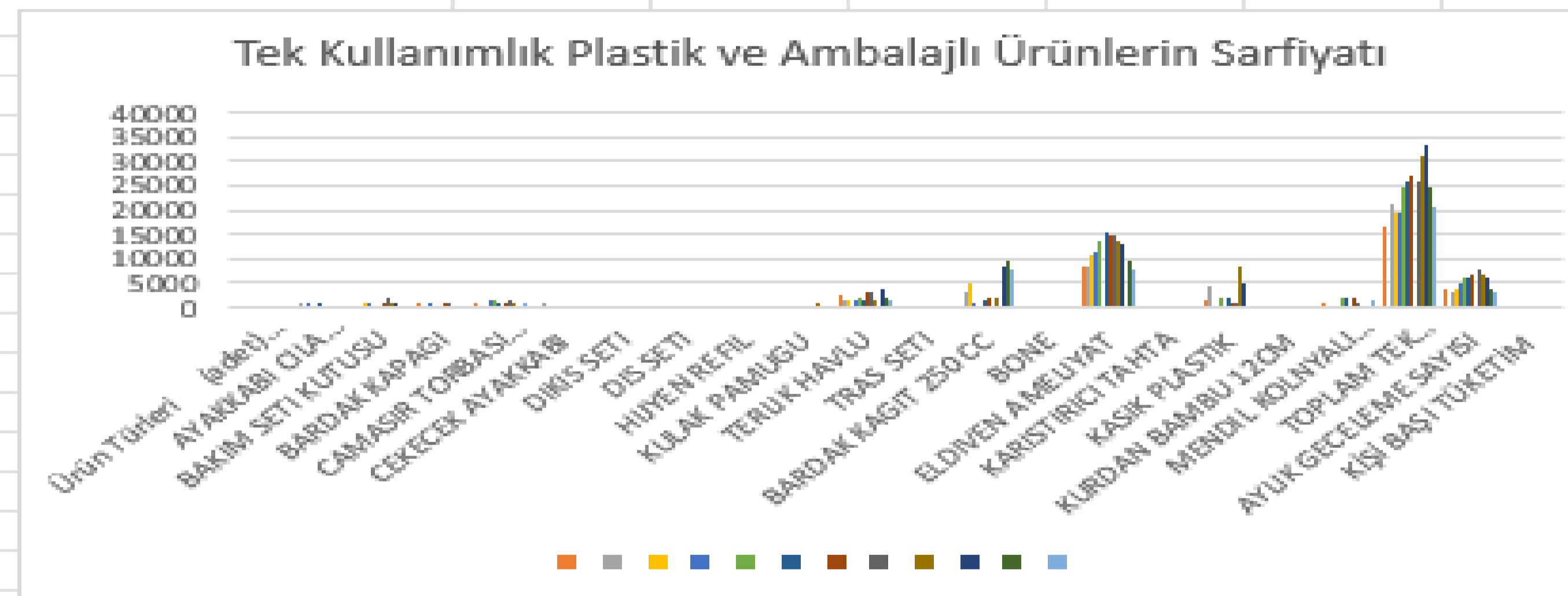
Our organization places great importance on the sustainable use of natural resources. In this context, our water consumption data is regularly monitored and analyzed. Our water management strategy aims to both increase our operational efficiency and reduce our environmental impact.

SU SARFİYATI TAKİP TABLOSU												
Su Kullanım kaynakları (metreküp) <small>(Su kullanım miktarları fatura ve sayaçlardan alınabilir.)</small>	Ocak	Şubat	Mart	Nisan	Mayıs	Haziran	Temmuz	Ağustos	Eylül	Ekim	Kasım	Aralık
Odalar (m3)	470,00	517,00	574,00	665,00	909,00	856,00	1.183,00	1.401,00	319,96	279,04	393,00	434,00
Sosyal Alan (Havuz vs) (m3)	70,00	78,00	80,00	305,00	125,00	145,00	155,00	160,00	90,00	80,00	80,00	60,00
Mutfak (m3)	248,00	245,00	252,00	282,00	286,00	287,00	312,00	345,00	253,00	250,00	250,00	250,00
Spa (m3)	185,00	186,00	187,00	190,00	197,00	202,00	215,00	238,00	240,00	190,00	190,00	160,00
Bahçe Sulama (m3)	61,00	67,00	71,00	90,00	108,00	124,00	135,00	140,00	117,00	90,00	80,00	65,00
Aylık Kullanılan Toplam Su Miktarı (m3)	1034	1093	1164	1532	1625	1614	2000	2284	1019,96	889,04	993,00	969,00
Aylık toplam konaklayan misafir*geceleme sayısı <small>(hesaplama detayı notlar kısmındadır)</small>	3556	3112	3759	5184	5979	6013	6810	7699	6778	5908	4110	3078
Misafir/gece başına kullanılan su miktarı <small>(m3su/Misafir.Gece)</small>	0,29	0,35	0,31	0,30	0,27	0,27	0,29	0,30	0,15	0,15	0,24	0,31



CONSUMPTION OF SINGLE-USE PLASTIC AND PACKAGED PRODUCTS

 Tek Kullanımlık Plastik ve Ambalajlı Ürünlerin Sarfiyatı												
Ürün Türleri (adet) (Aylık sarfiyat miktarları her ay stok kontrolüne göre tabloya girilecektir.)	Ocak	Şubat	Mart	Nisan	Mayıs	Haziran	Temmuz	Ağustos	Eylül	Ekim	Kasım	Aralık
AYAKKABI CILA SUNGER	325	670	275	750	200	672	193	485	200	485	485	30
BAKIM SETİ KUTUSU	180	360	640	790	630	527	715	1915	680	818	492	395
BARDAK KAPAGI	1020	210	320	880	450	230	1170	830	600	470	320	260
CAMASIR TORBASİ NAYLON	860	610	80	1540	1230	650	1080	1220	800	0	450	750
CEKECEK AYAKKABI	210	680	30	95	410	255	235	190	250	240	70	95
DIKİS SETİ	516	172	170	360	470	270	150	380	515	225	370	220
DIS SETİ	51	285	135	195	185	265	215	190	345	190	234	65
HUYEN REFİL	0	0	0	0	0	0	0	0	400	100	0	0
KULAK PAMUGU	200	200	300	300	600	300	200	300	700	100	150	250
TERLİK HAVLU	2689	1500	1390	1400	2200	1227	3095	3093	1250	3572	1887	1271
TRAS SETİ	18	25	20	85	150	65	45	55	45	55	45	100
BARDAK KAGIT 250 CC	0	3000	4900	1100	500	1700	1800	0	2000	8400	9600	8000
BONE	0	0	0	0	0	0	0	0	400	100	500	0
ELDIVEN AMELİYAT	8190	8600	10700	11600	13500	15400	15100	15100	13600	13100	9500	8000
KARİSTİRİCİ TAHTA	1	4	5	5	8	15	26	4	4	1	0	3
KASIK PLASTİK	1600	4160	40	0	2100	2100	1200	900	8650	4900	100	50
KURDAN BAMBU 12CM	45	20	0	0	0	30	0	20	9	14	1	1
MENDİL KOLNYALI LOGOLU	800	600	500	300	1800	2000	2000	1000	400	600	200	1300
TOPLAM TEK KULLANIMLIK	16705	21096	19505	19400	24433	25706	27224	25682	30848	33370	24404	20790
AYLIK GECELEME SAYISI	3556	3112	3759	5184	5979	6013	6810	7699	6778	5908	4110	3078
<i>KİŞİ BAŞI TÜKETİM</i>	<i>4,69769</i>	<i>6,77892</i>	<i>5,18888</i>	<i>3,74228</i>	<i>4,08647</i>	<i>4,27507</i>	<i>3,99765</i>	<i>3,33576</i>	<i>4,5512</i>	<i>5,64827</i>	<i>5,93771</i>	<i>6,75439</i>



PER CAPITA CONSUMPTION OF SINGLE-USE PLASTIC AND PACKAGED PRODUCTS

CHEMICAL CONSUMPTION IN 2025

We ensure that our personnel receive continuous training on the quantities and methods of using chemicals in our facility.

We prioritize using environmentally friendly chemicals and ensure the use of dosing units to provide sufficient quantities and avoid excessive chemical consumption.



ENVIRONMENT AND WASTE MANAGEMENT

In our facility, waste is separated according to a zero-waste system; packaging waste, hazardous waste such as fluorescent lamps and toners, organic waste, medical waste, used vegetable oils, and batteries are collected separately and stored in designated temporary storage areas within the facility in accordance with regulations. Subsequently, these wastes are collected by our contracted licensed and authorized companies.

After the waste is sent to the relevant sorting and recycling facilities, the dates and quantities of shipment are recorded in Excel, and the quantities of waste sent are also entered into the EÇBS (Energy and Waste Management System) information system.

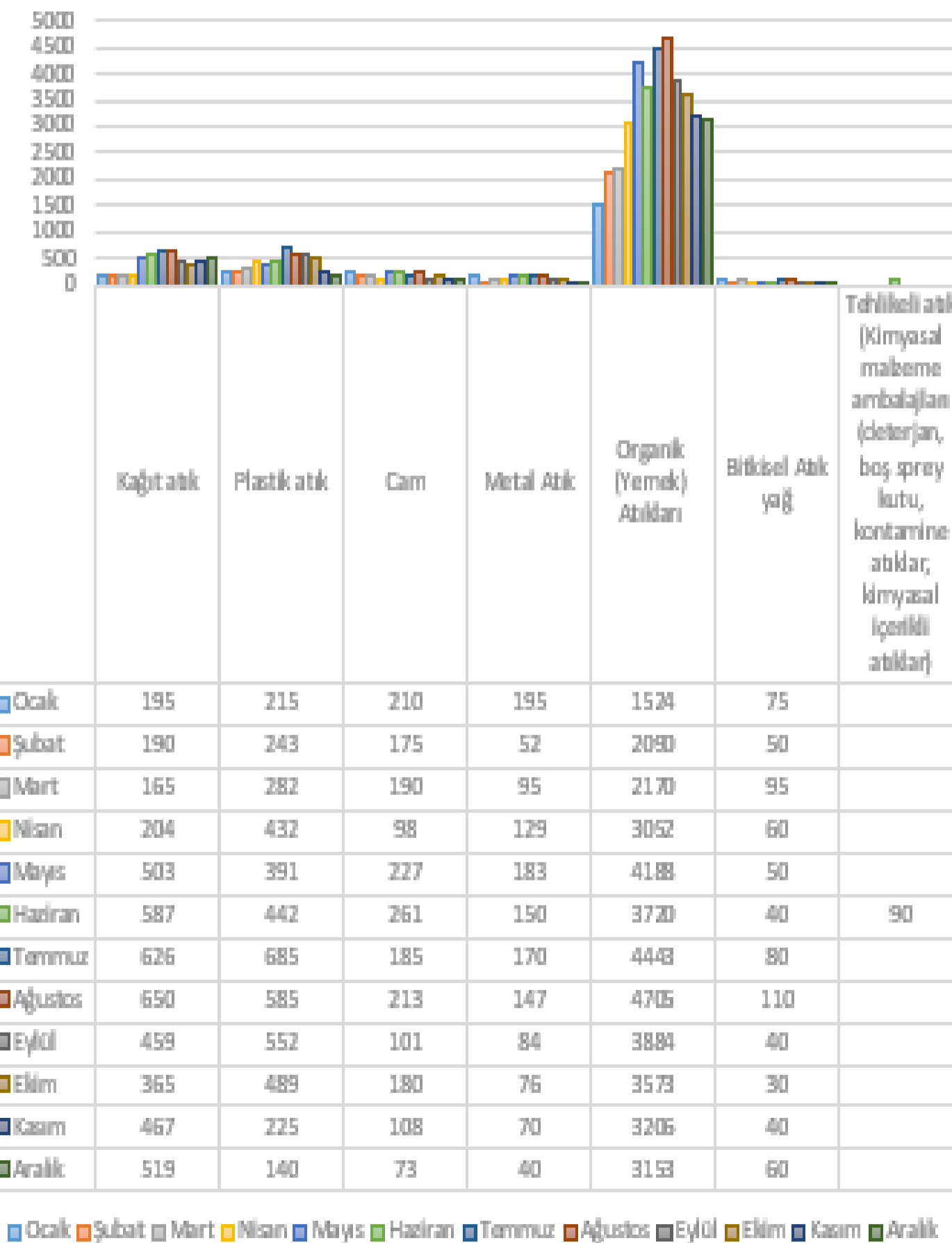
PACKAGING WASTE AND ORGANIC WASTE QUANTITIES FOR 2025



ATIK TAKİP TABLOSU

Atık Türleri (KG) (Aylık atık miktarları atık türlerine göre işletme yetkili tarafından tabloya girilecektir.)	Ocak	Şubat	Mar	Nisan	May	Hazir	Temm	Ağust	Eylü	Ekim	Kasım	Aralı
Kağıt atık	195	190	165	204	503	587	626	650	459	365	467	519
Plastik atık	215	243	282	432	391	442	685	585	552	489	225	140
Cam	210	175	190	98	227	261	185	213	101	180	108	73
Metal Atık	195	52	95	129	183	150	170	147	84	76	70	40
Organik (Yemek) Atıkları	1524	2090	2170	3052	4188	3720	4443	4705	3884	3573	3206	3153
Bitkisel Atık yağ	75	50	95	60	50	40	80	110	40	30	40	60
Tehlikeli atık (Kimyasal malzeme ambalajları (deterjan, boş sprey kutu, kontamine atıklar, kimyasal içerikli atıklar)						90						
Aylık Oluşan Toplam Katı Atık (KG)	2414	2800	2997	3975	5542	5290	6189	6410	5120	4713	4116	3985
Aylık toplam konaklayan misafir*geceleme sayısı (hesaplama detayı notlar kısmındadır)	3556	3112	3759	5184	5747	6013	6810	7699	6778	5908	4110	3078
Misafir/gece başına oluşan atık miktarı (kgAtık/Misafir.Gece)	0,678852643	0,8997429	0,79728651	0,76678241	0,96432922	0,87976052	0,90881057	0,83257566	0,75538507	0,79773189	1,00145985	1,29467186

ATIK TAKİBİ



HOLIDAY INN ANTALYA LARA HOTEL 2025 YILI AMBALAJ – ORGANİK ATIK MİKTARLARI

OCAK 2025	
Karışık Ambalaj (Kağıt, Plastik, Cam, Metal)	3000
Organik Atık	3024

ŞUBAT 2025	
Karışık Ambalaj (Kağıt, Plastik, Cam, Metal)	3100
Organik Atık	4050

MART 2025	
Karışık Ambalaj (Kağıt, Plastik, Cam, Metal)	3000
Organik Atık	3551

NİSAN 2025	
Karışık Ambalaj (Kağıt, Plastik, Cam, Metal)	3400
Organik Atık	3052

MAYIS 2025	
Karışık Ambalaj (Kağıt, Plastik, Cam, Metal)	3500
Organik Atık	4188

HAZİRAN 2025	
Karışık Ambalaj (Kağıt, Plastik, Cam, Metal)	3200
Organik Atık	4289

TEMMUZ 2025	
Karışık Ambalaj (Kağıt, Plastik, Cam, Metal)	3000
Organik Atık	4388


AĞUSTOS 2025	
Karışık Ambalaj (Kağıt, Plastik, Cam, Metal)	3000
Organik Atık	5843

EYLÜL 2025	
Karışık Ambalaj (Kağıt, Plastik, Cam, Metal)	3100
Organik Atık	5290

EKİM 2025	
Karışık Ambalaj (Kağıt, Plastik, Cam, Metal)	3000
Organik Atık	4768

KASIM 2025	
Karışık Ambalaj (Kağıt, Plastik, Cam, Metal)	2800
Organik Atık	3600

ARALIK 2025	
Karışık Ambalaj (Kağıt, Plastik, Cam, Metal)	2900
Organik Atık	2908



In line with our Sustainable Procurement policy, we prioritize selecting our suppliers and raw materials locally, upholding fair trade principles, and ensuring the sustainable operation of our business partners and procurement processes.

In this context, we invite our suppliers and business partners to understand and support our sustainability policy:

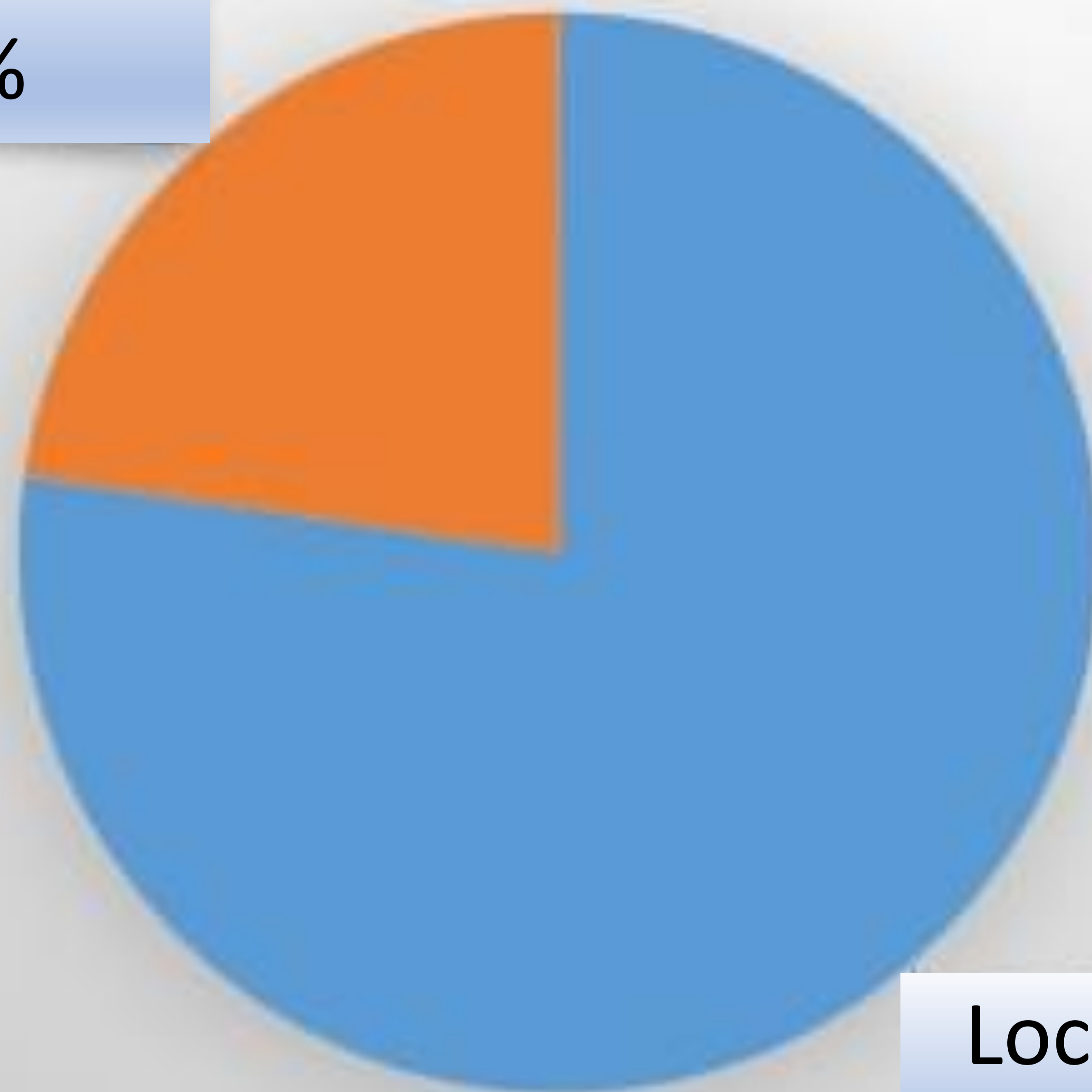
"As HOLIDAY INN LARA, within the framework of our awareness of living in balance and harmony with the environment, we aim to minimize the negative impacts of tourism on both our society and the environment through our sustainability practices in tourism. With the policy we have adopted, we aim to contribute to the local economy, the protection of natural and cultural heritage, and the improvement of the quality of life for the local people and our guests. In this context, we would like to inform you that we implement sustainability policies that include continuous development and transformation.

While adapting to the technological world we live in, we must all work together to prioritize sustainability, without losing touch with our cultural heritage, and to live in an environmentally friendly way for a more livable planet." Because the concept of sustainability actually signifies an awareness; it should be a societal goal, not an individual one. Therefore, we kindly request your contribution to raising this awareness."



Supplier Rate

Non-Local
23%

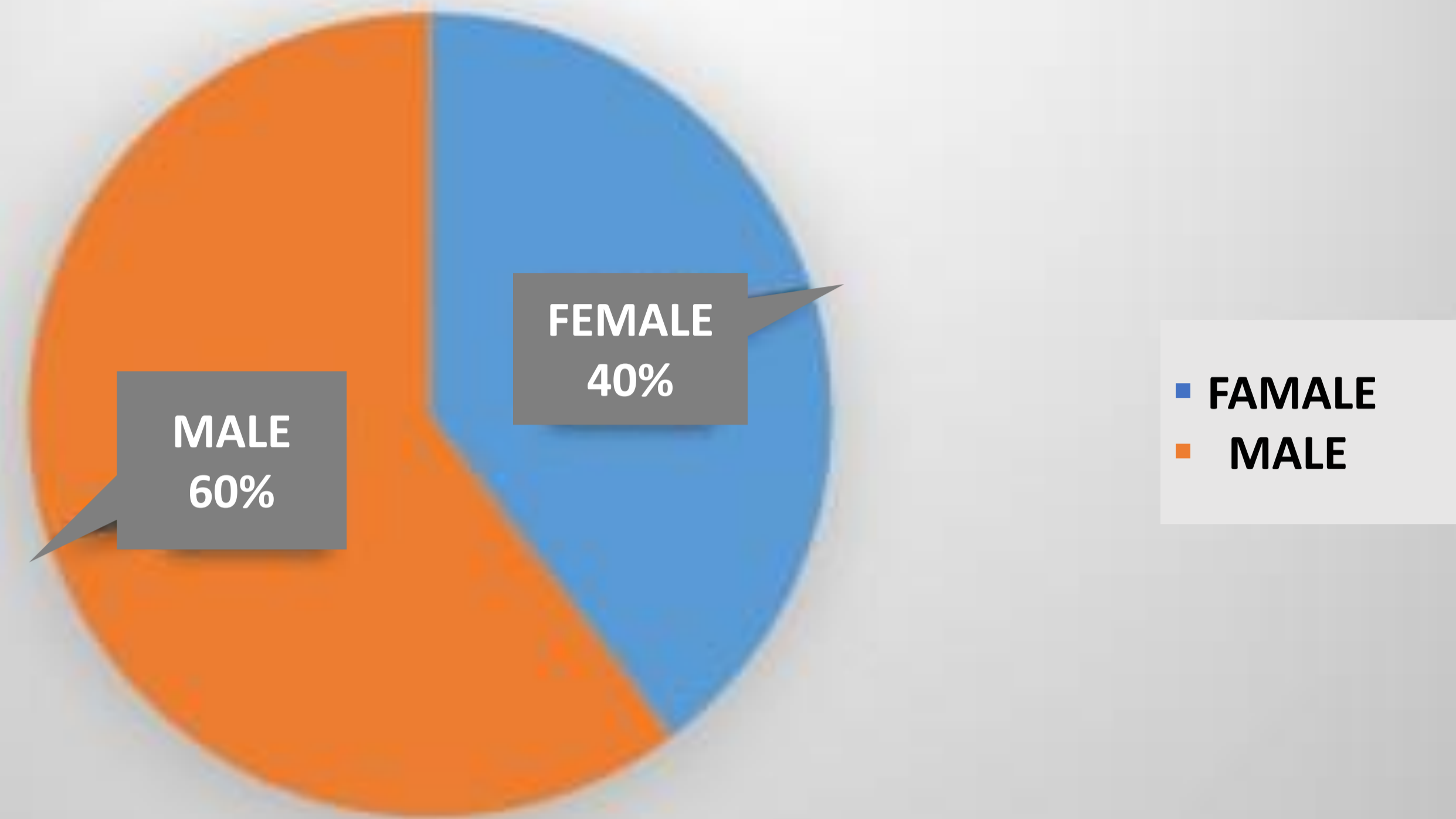


Local
Non-Local

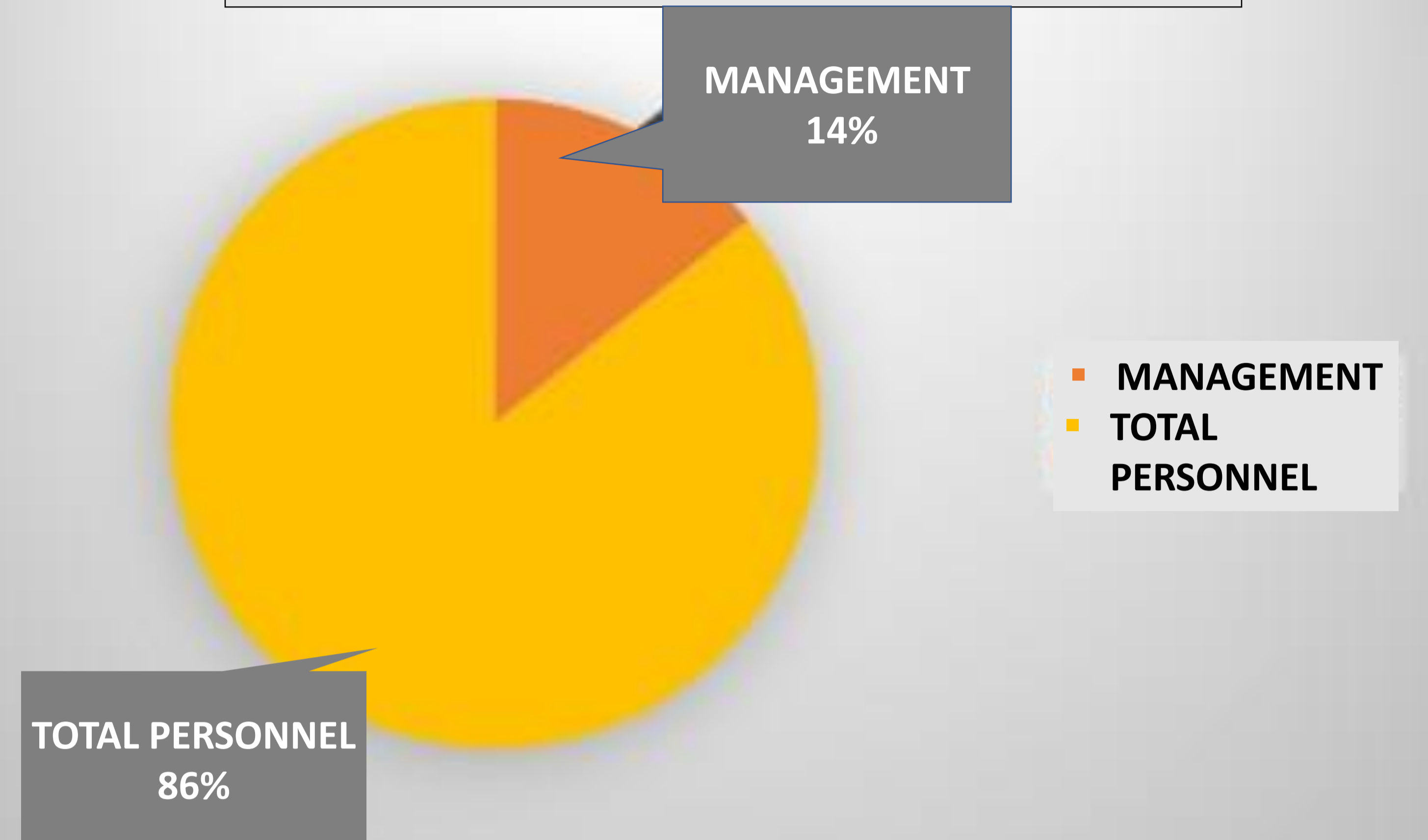
Local 77%

77% OF OUR SUPPLIERS ARE LOCAL. WE AIM TO INCREASE THIS PERCENTAGE NEXT YEAR..

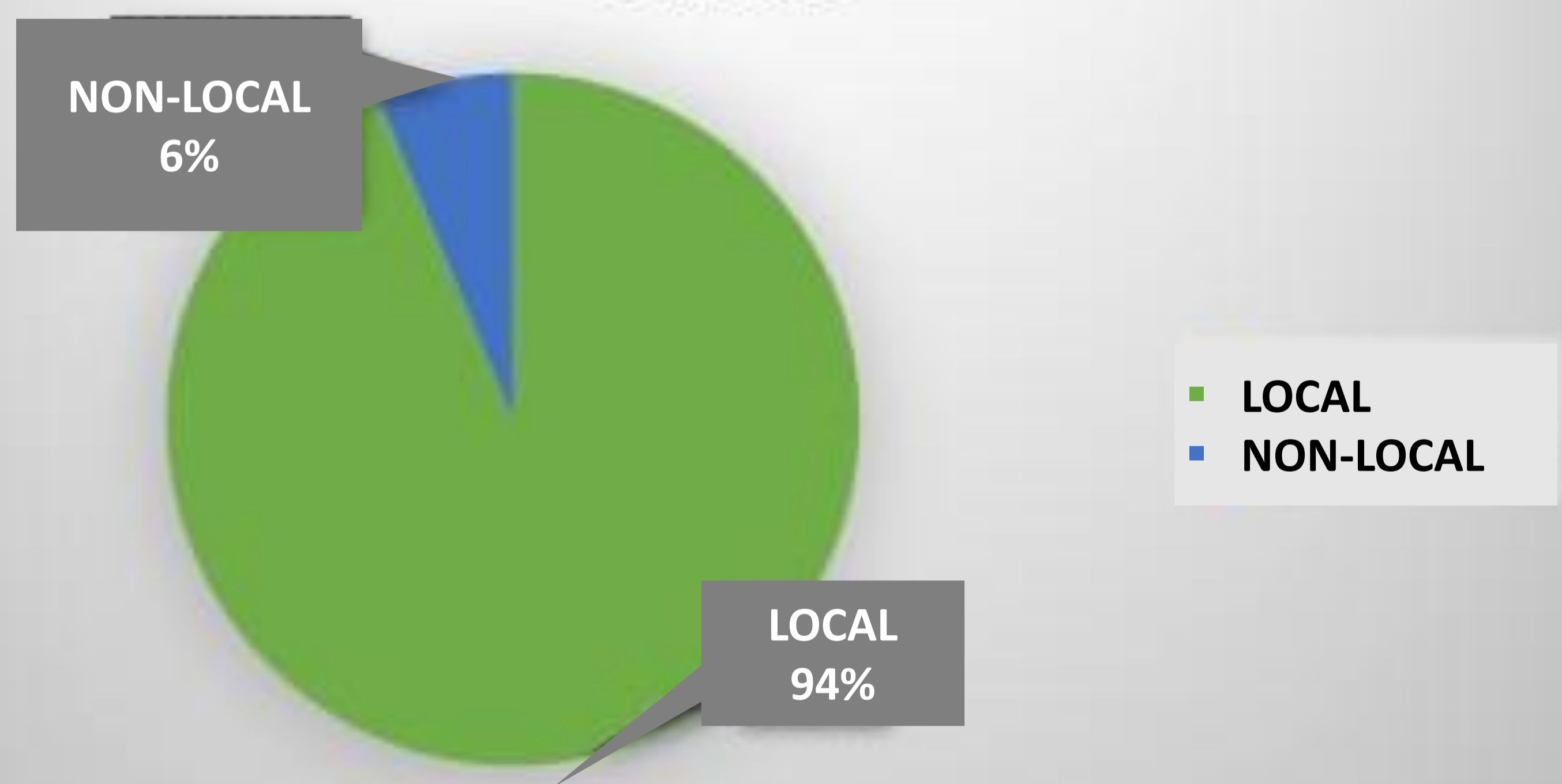
FEMALE-MALE EMPLOYMENT RATE



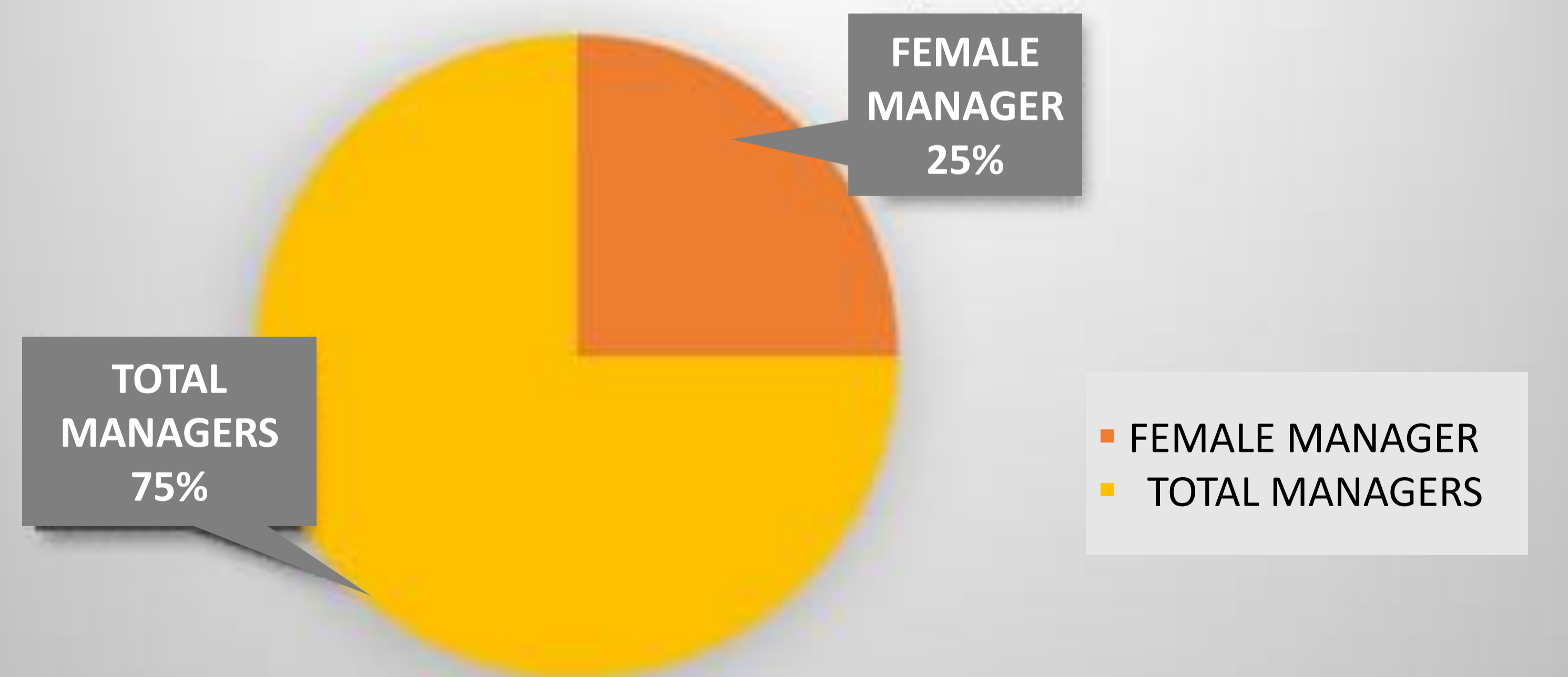
MANAGEMENT STAFF RATIO



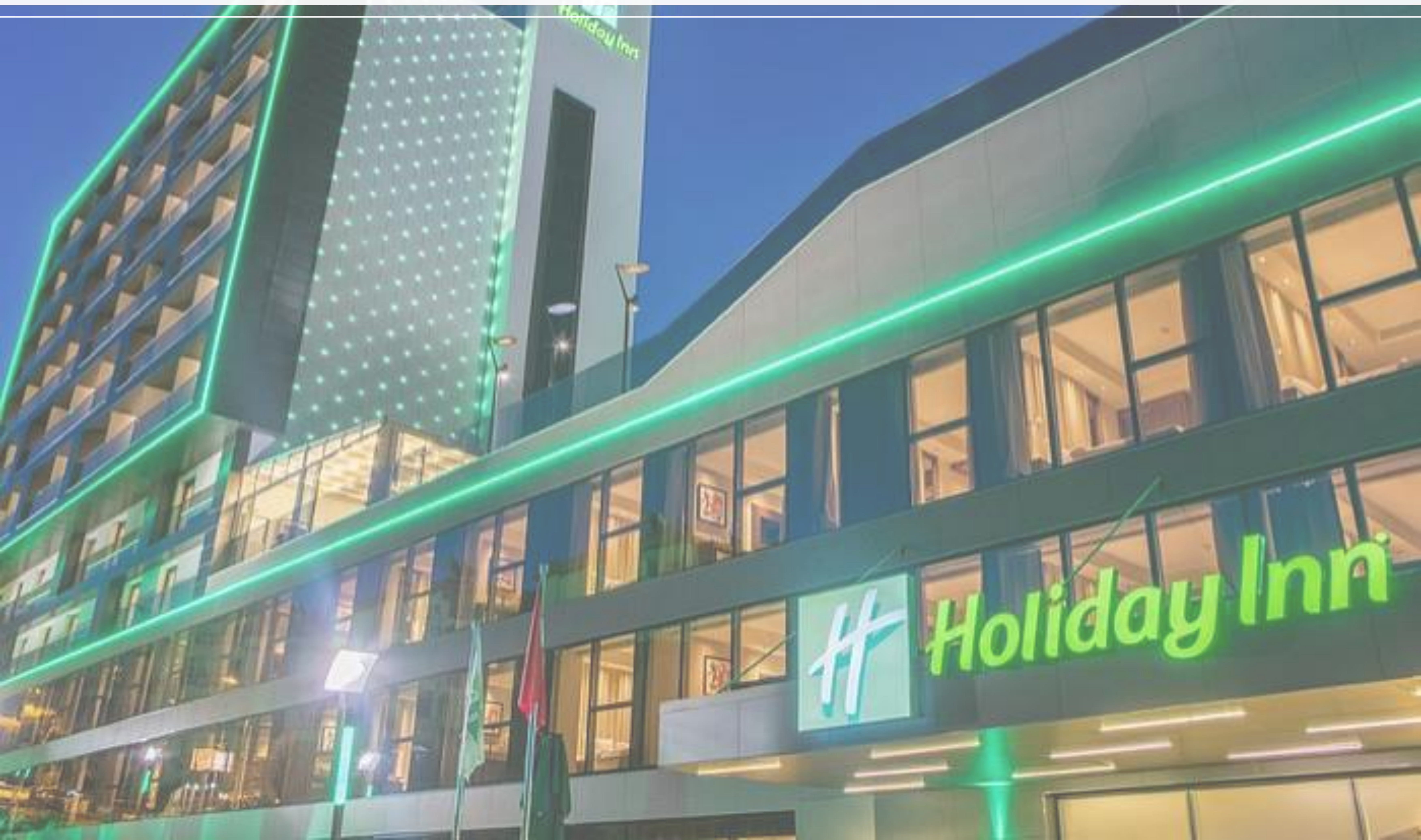
LOCAL VS NON-LOCAL PERSONNEL RATIO



FEMALE MANAGEMENT EMPLOYMENT



EXPERIENCING CULTURAL HERITAGE AT OUR FACILITY..





**ANTALYA YÖRÜK
KAVURMA**

UNESCO REGISTERED TURKISH DISHES...

**ÇÖKERTME
KEBABI**



TURKISH FOODS



LAHMACUN



UNESCO REGISTERED TURKISH DISHES...



MANTI



TURKISH FOODS



We use copper vessels when presenting our food at the buffet. Copper vessels provide both an aesthetically pleasing presentation and preserve our cultural heritage. In this way, we contribute to sustainability while also protecting local and traditional values.

Turkish Bath Culture from the Ottoman Era to the Present Day





BY PROMOTING CULTURAL AREAS...

- Kaleiçi Old Antalya Houses
- Yivli Minaret Şehzade Korkut Mosque
- Karatay Madrasah
- Perge Ancient City Karain Cave Hadrian's Gate Phaselis Ancient City, Phaselis Aspendos Theatre
- Xanthos Ancient City
- Alanya Castle Myra Ancient City Apollo Temple Olympos Ancient City

CODE OF CONDUCT

We are aware that cultural heritage and our natural resources are extremely important for ensuring the long-term sustainability of the relationship between society and the environment, including for future generations. Therefore, we would like to remind you of some important details.

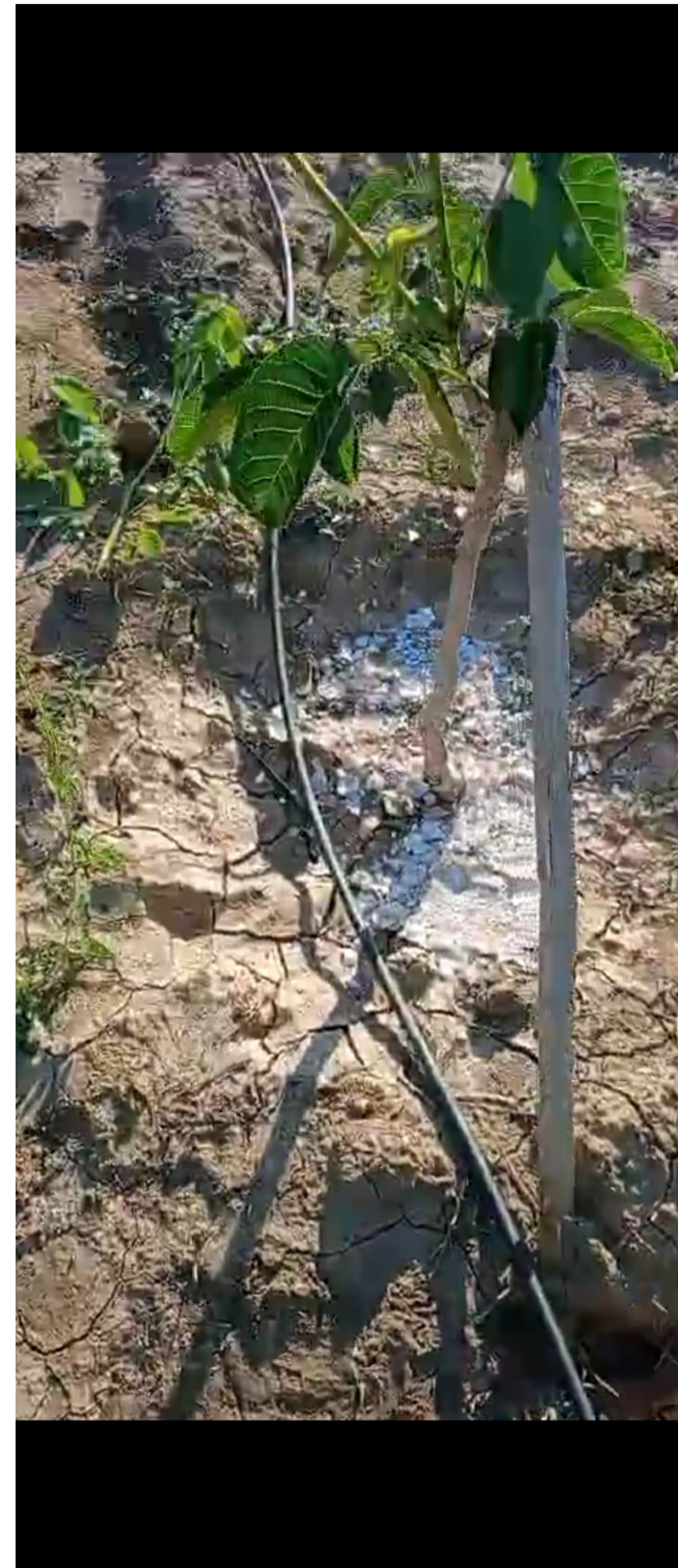
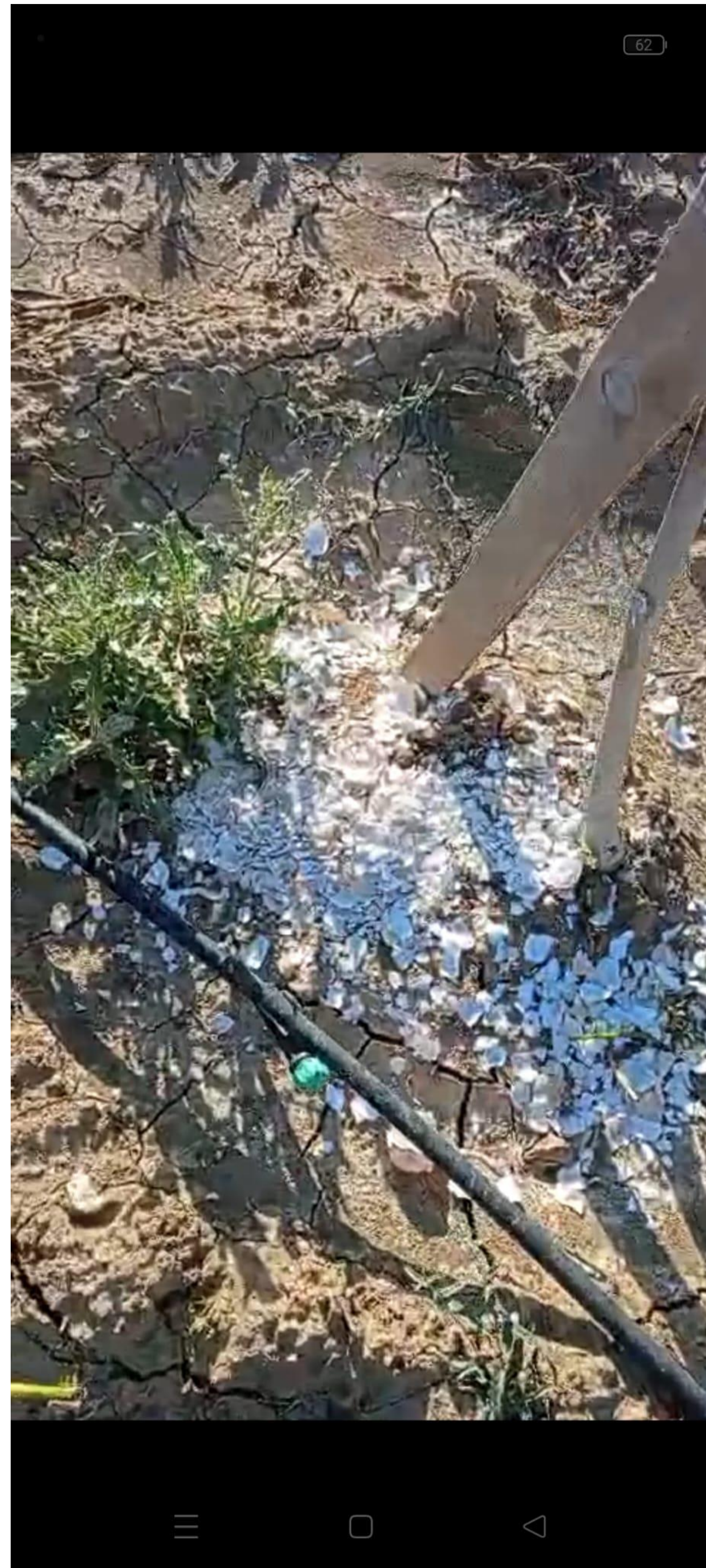
- We should not speak loudly or use vulgar language in cultural areas.
- We should not damage artifacts and resources in cultural areas.
- When visiting sensitive areas, we should avoid behaviors that disturb others.
- We should keep natural areas clean and not litter.
- We should avoid activities that harm living things to maintain the balance and continuity of natural life.
- We should protect trees and plants and warn those who damage green areas.
- We should not engage in activities that harm natural environments, including animals.
- When visiting religious sites, we should wear clean clothes, avoid speaking loudly, and not disturb other people.

It is possible to improve sustainability in tourism by making some reminders about certain issues...

Lilies are a popular choice in landscaping because they love the sun and require good soil drainage. Therefore, the most important reasons for including lilies in our business landscaping are their resistance to heat and drought, their robust nature, and the fact that they don't require constant replacement. Furthermore, their ability to store water in their roots, their resistance to prolonged drought, and their low water requirements contribute to water conservation throughout the business.



IN OUR LANDSCAPING, WE PARTICULARLY USE PLANTS ADAPTED TO THE REGIONAL CLIMATE, ESPECIALLY LILY PLANTS..



To protect soil health and support the natural cycle, we use eggshells as fertilizer. This practice helps reduce waste and improves the soil's mineral balance.



Our facility has implemented waste reduction practices in its menus to support a zero-waste approach. For example, fresh produce like purslane is used entirely and transformed into various dishes, preventing waste. This practice aims to both increase material efficiency and prevent food waste.



To prevent waste and ensure sustainability, our restaurant serves products in bulk.



dyo

KURUMSAL

ÜRÜNLER

Polisan
KİMYA

HAKKIMIZDA

FORMALDEHİT & REÇİNE

SÜRDÜRÜLEBİLİRLİK

İLETİŞİM

EcoVadis



Sertifikalarımız

- > ISO 9001 Kalite Yönetim Sistemi Sertifikası
- > ISO 10002 Müşteri Memnuniyeti Yönetim Sistemi Sertifikası
- > ISO 14001 Çevre Yönetim Sistemi Sertifikası
- > ISO 27001 Bilgi Güvenliği Yönetim Sistemi Sertifikası
- > ISO 45001 İş Sağlığı ve Güvenliği Yönetim Sistemi Sertifikası
- > ISO 50001 Enerji Yönetim Sistemi Sertifikası
- > AUS32-Adblue Yerli Malı Belgesi
- > AdBlue TSE Belgesi
- > AdBlue VDA Sertifikası
- > Üre Formaldehit Reçinesi TSE Belgesi
- > Formaldehit TSE Belgesi
- > Covid TSE Belgesi
- > Yetkilendirilmiş Yükümlü Statüsü
- > Sıfır Atık Belgesi
- > Üçlü Sorumluluk Belgesi

DYO Boya'nın 10 Ürününe "Environmental Product Declaration" (Çevresel Ürün Beyanı) Sertifikası



In line with our sustainability principles, we prefer to use environmentally conscious brands in our dyeing processes.

EcoVadis tarafından 2024 yılında verilen Committed Badge, bu kararlılığımızın ve sürdürülebilirlik alanındaki güçlü

Boya olarak, iklim değişikliğiyle mücadele ve ekosistemimizin korunması adına yürüttüğümüz çalışmalarla daha ya

OUR SOCIAL SUPPORT PROGRAMS FOR 2025



The image is a vertical split composition. The left side shows a modern building at night with a prominent green neon light strip running diagonally across its facade. The right side shows a close-up of a hand holding a small green plant with several leaves. The background of the right side is a dark green with a textured, brushstroke-like pattern.

THANK YOU FOR SUPPORTING US IN CONTRIBUTING TO THE
DEVELOPMENT OF SUSTAINABLE TOURISM.

THANK YOU FOR SUPPORTING US WHILE CONTRIBUTING TO
THE DEVELOPMENT OF SUSTAINABLE TOURISM.